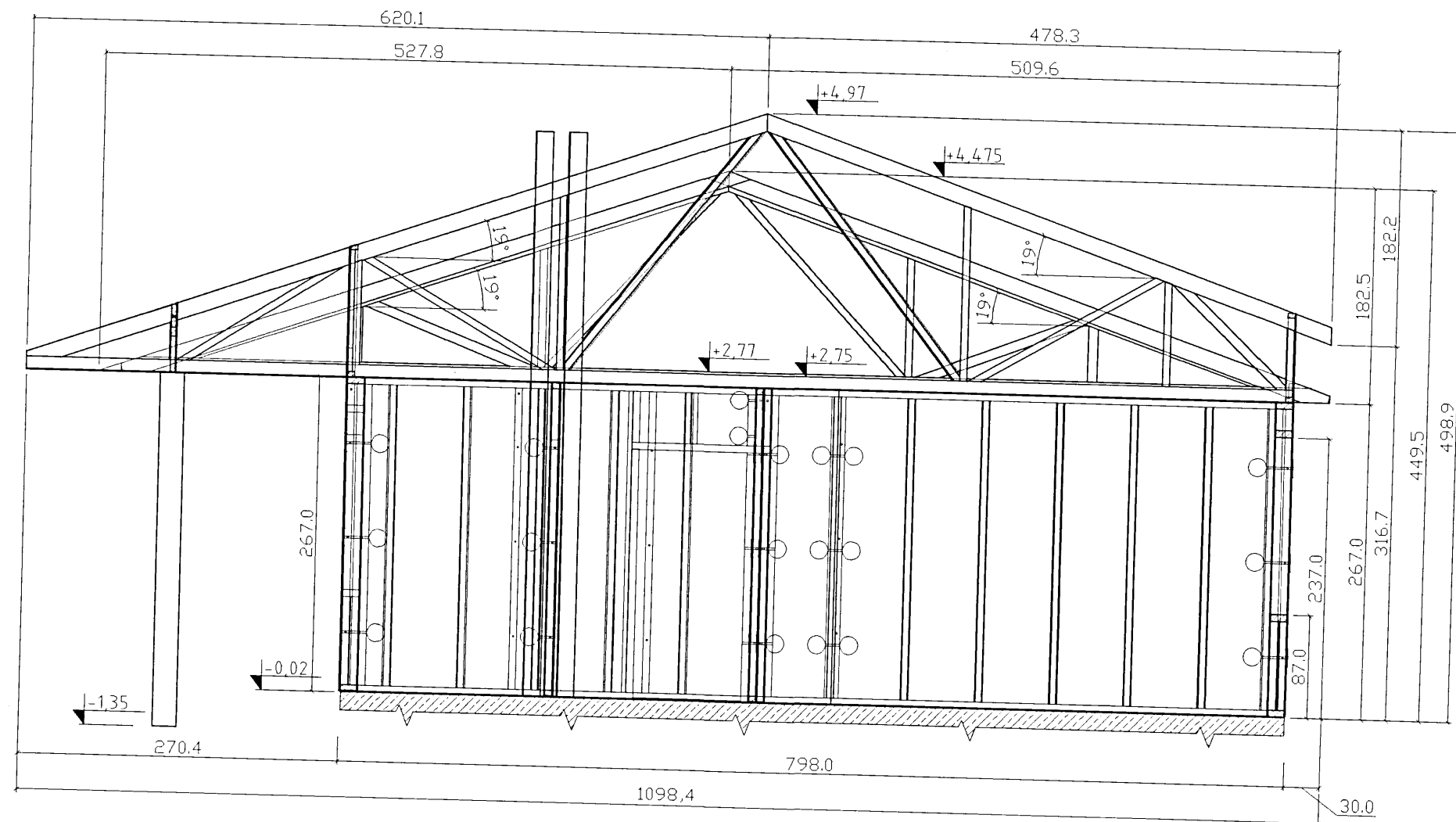
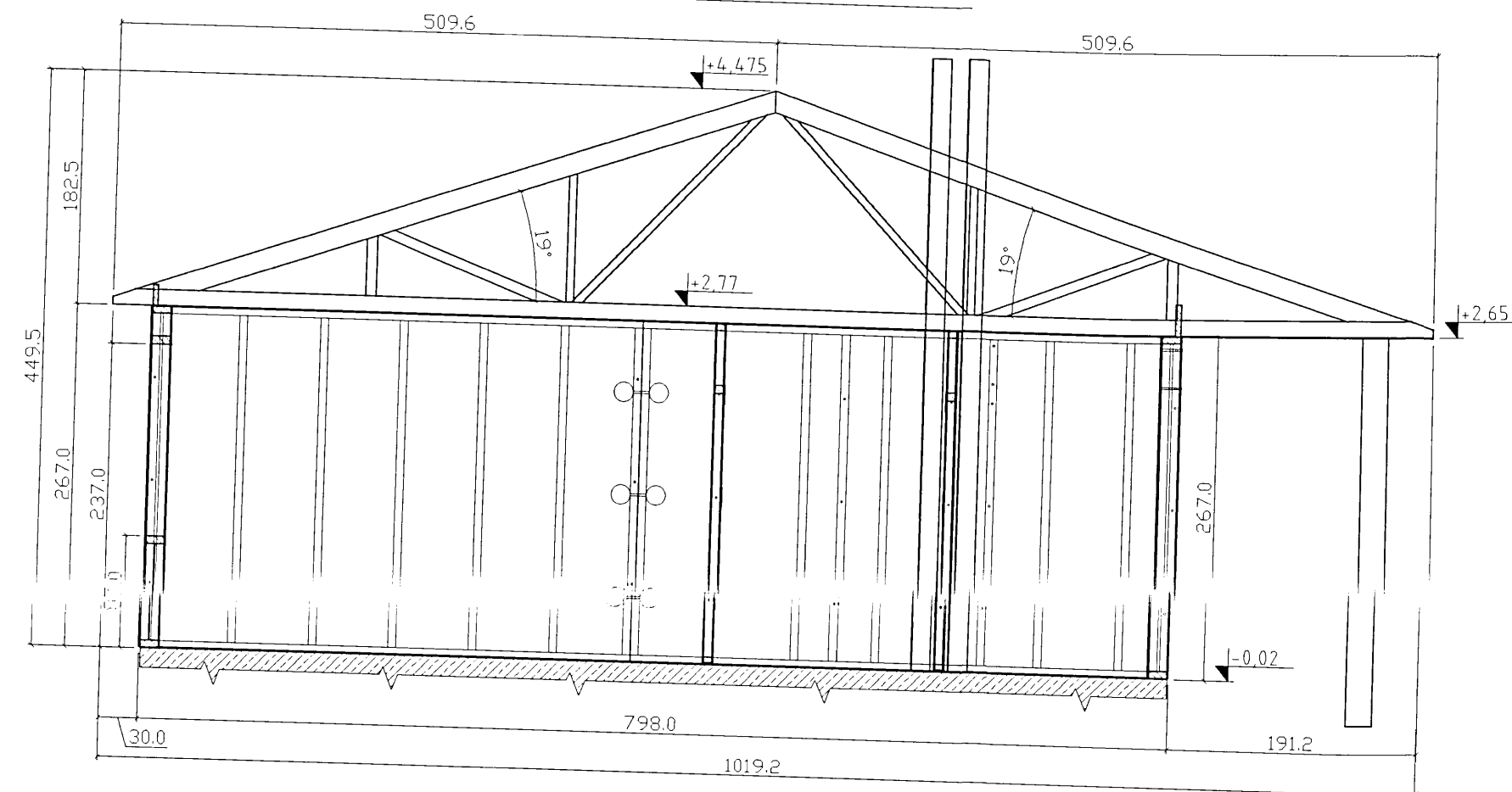


### PRZEKRÓJ 3-3

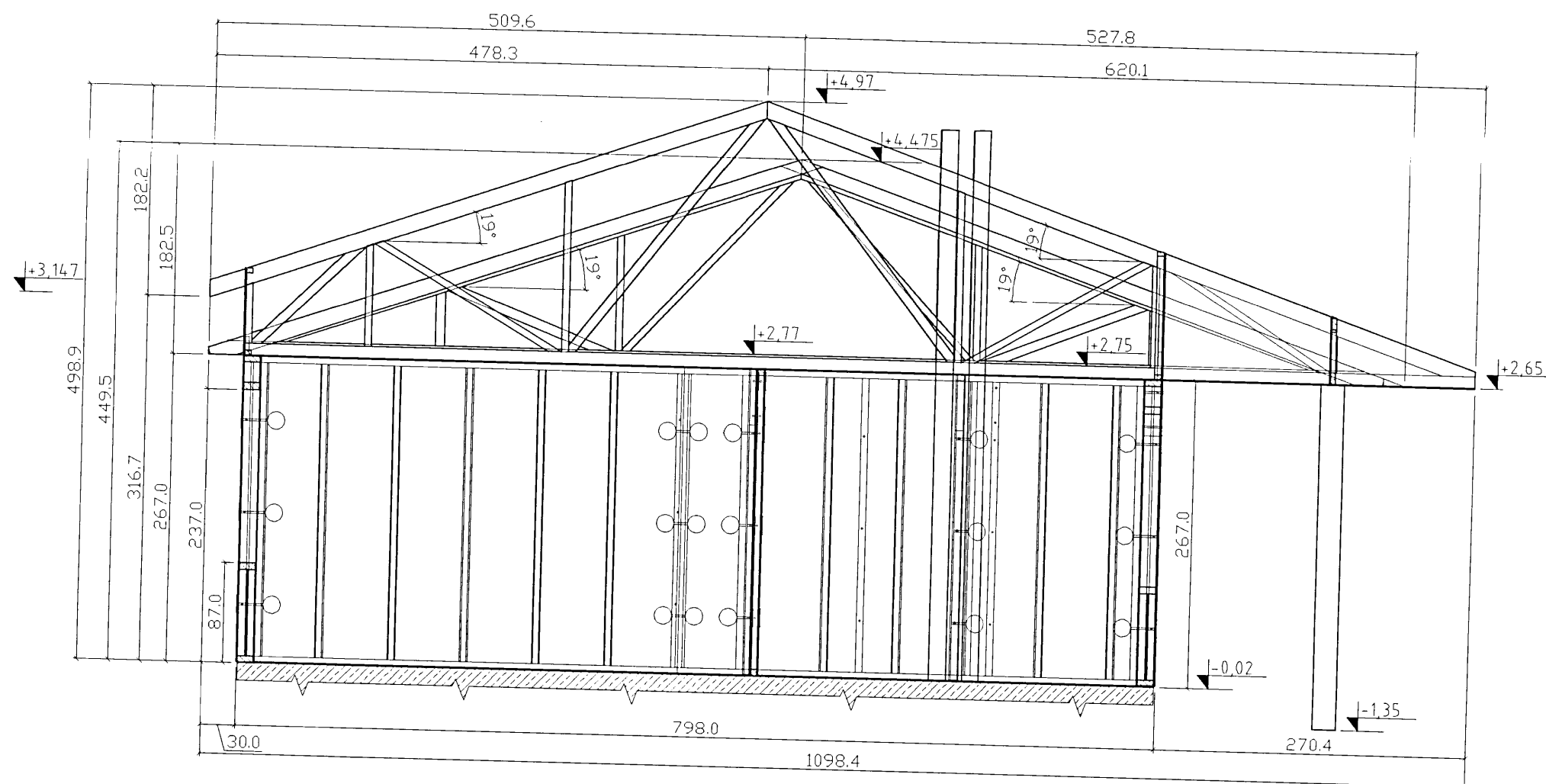


+3.147  
+265.0


### PRZEKRÓJ 1-1



### PRZEKRÓJ 2-2



Uwagi:  
-Poziom posadowienia stupa zgodnie z rysunkiem "Stup żelbetowy S1"

 autorska pracownia projektowania architektury "APPA-Jan Pudło" 41-605 Świętochłowice ul. Moniuszki 3/8 tel., fax: 0/32 245 39 61	
inwestycja	Zespół budynków socjalnych Będzin ul. Wolska branża K nr proj. 5/1
nazwa proj.	Projekt wykonawczy architektury i konstrukcji budynków socjalnych
nazwa rys.	Segment E - Przekrój pionowy 1-1, 2-2, 3-3
główny proj.	mgr inż. arch. Jan Pudło upr.proj. 482/85
proj.konstr.	mgr inż. Jacek Mikoś upr.bud. 418/87
opracował	Justyna Kiełtyka
sprawdz.	inż. Roman Gniado upr.bud. 11 177
data:	02.2005 r.
edycja:	"A"
skala:	1:50
nr rysunku	6